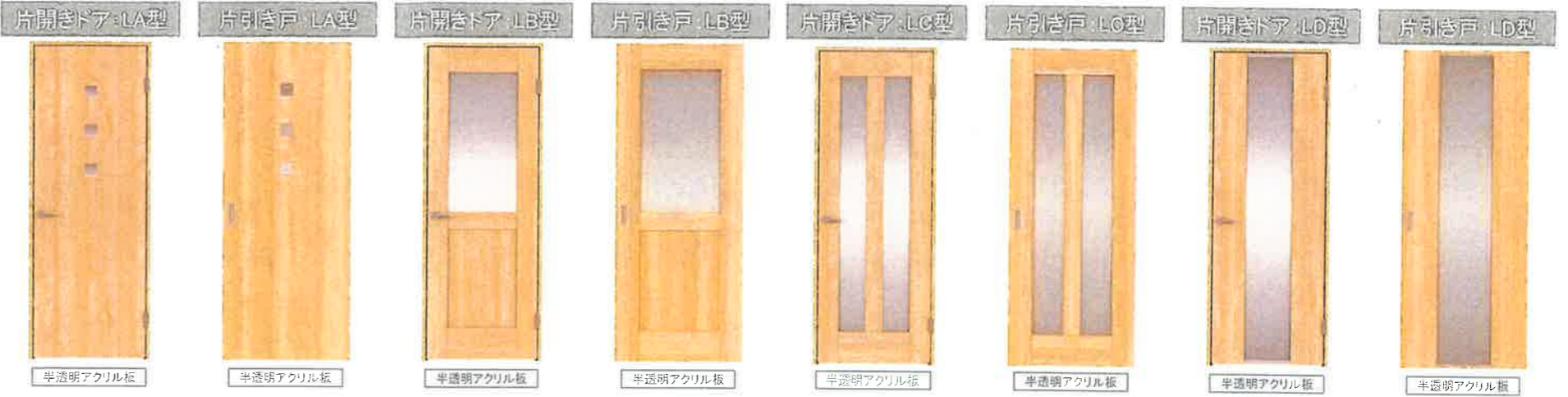


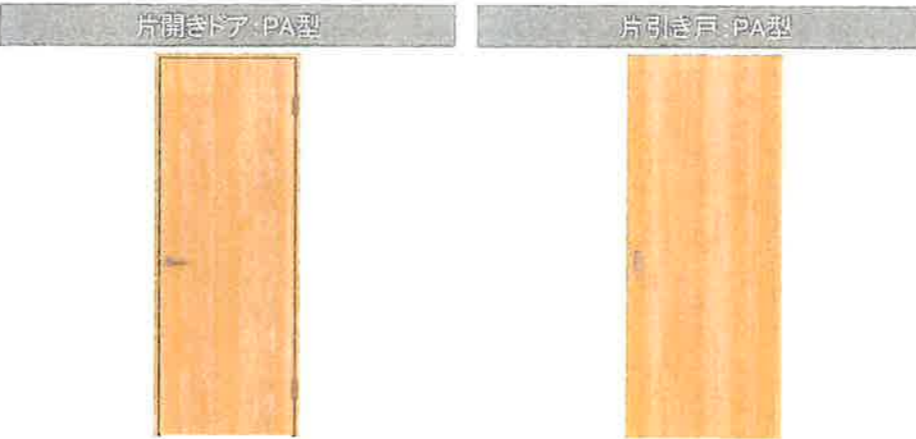


※イメージです。

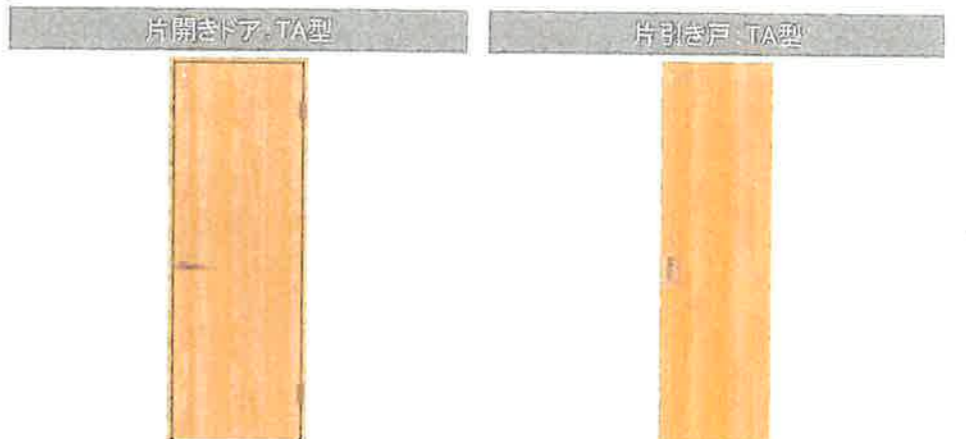
LDK...



洋室...



洗面・トイレ...



開き戸の特長



カバー蝶番

開き戸は、カバー蝶番を採用。軸芯をカバーで覆った、段差のないシンプルな形状です。

引戸の特長



両側ソフトクローズ機構

開く時も閉まる時も直前にブレーキがかかってから静かに引き込みます。

Y戸車引戸(救居)

下レールに沿って引戸本体をはめ込みます。段差の少ない仕様です。

特長

より本物らしさを感じる自然な木肌感



天然木には木目に沿って複雑なうねりや抑揚があり、それが木が持つ独特の温もりを感じる要因になっています。このパターンを分析し、より近いものに再現することで、その自然な手触り感「木肌感」を生みだしました。

ハンドル・引手



カラーバリエーション





※イメージです。

デザイン

PA型(フラットタイプ)

カラーバリエーション

ナチュラルカラー

ソフト ウォールナット柄	ウォールナット柄	チェリー柄	グレージュ アッシュ柄	アイデア オーク柄
メイプル柄	ホワイト オーク柄	ホワイト アッシュ柄	しっくい ホワイト柄	

取っ手

T5型(丸型取っ手)
サテンシルバー色(塗装)

特長

より本物らしさを感じる
自然な木肌感

天然木には木目に沿って複雑なうねりや抑揚があり、それが木が持つ独特の温もりを感じる要因になっています。このパターンを分析し、より近いものに再現することで、その自然な手触り感「木肌感」を生みだしました。

自然な照りを
先進の印刷技術で再現

木には、その奥行きを感じる厚みがあります。その厚みの中には見る角度や光の当たり方によって変化する表情があります。平らなのに陰影を感じる。この特性を再現することで、複雑で味わい深い表情を獲得しました。

2枚折れ戸をスライドさせて開閉。フルオープンで、収納物の出し入れも簡単にできます。

4方枠

スムーズな使い勝手を実現する「ピボット機構&フリー機構」



フローアの色に合わせてコーディネート可能な下枠のある納まりです。下枠の内・外で床材の貼り分けも可能です。

■ピボット固定



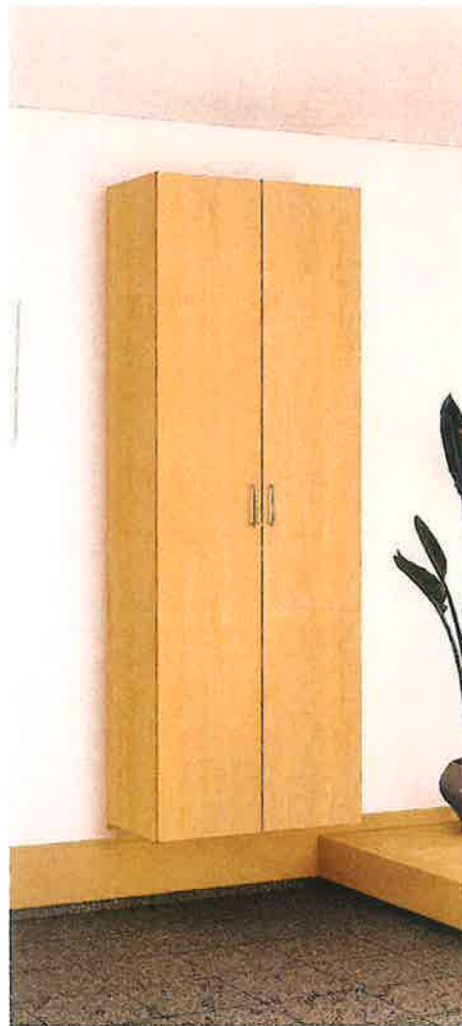
普段は両端を仮固定しているため、折れ開閉が容易です。

■フリー走行



扉が自由に動くので右にも左にも振り分けてフルオープンできます。

トールプラン W800mm



セパレートプラン W800mm



コの字プラン W1200mm



※すべてイメージです。

扉デザイン



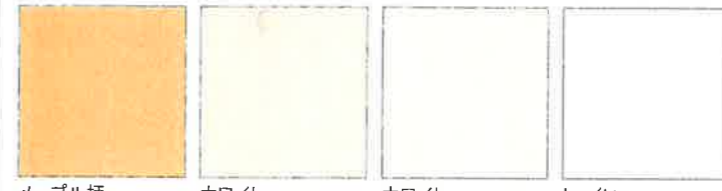
フラットタイプ

カラーバリエーション

ナチュラルカラー



ソフトウォールナット柄 ウォールナット柄 チェリー柄 グレージュアッシュ柄 アイデアオーク柄



メープル柄 ホワイトオーク柄 ホワイトアッシュ柄 シックいホワイト柄

取っ手



T5型(丸型取っ手)
サテンシルバー色(塗装)

フロートタイプ



特長

より本物らしさを感じる
自然な木肌感



天然木には木目に沿って複雑なうねりや抑揚があり、それが木が持つ独特の温もりを感じる要因になっています。このパターンを分析し、より近いものに再現することで、その自然な手触り感「木肌感」を生みだしました。

家族の履物や備品をしっかりと収納。据付けタイプのボックス型玄関収納です。

天袋・トール ユニット



天袋ユニットは取っ手のない手がけ仕様の扉を採用。
※セパレート・コの字プランのみ

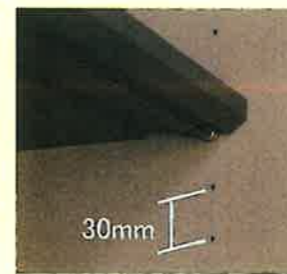


耐震ロックを標準装備しています。
振動時：地震で揺れると、フックが作動し、閉こうとする扉をロックします。
(扉を押すとロックが解除されます。)
通常時：ロック機構は作動しませんので開閉は自由に行えます。

棚板



靴を見て選びやすく、取り出しやすい斜め設置が可能。

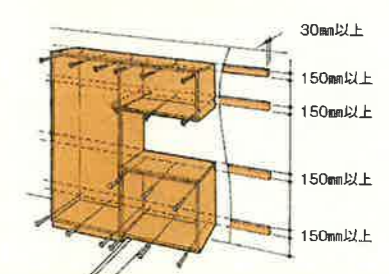


棚位置は30mmピッチで調整可能。



棚板は、取り外して水洗いできる樹脂製。

壁面固定



強い揺れにも転倒しにくい壁固定式の据え付け家具です。

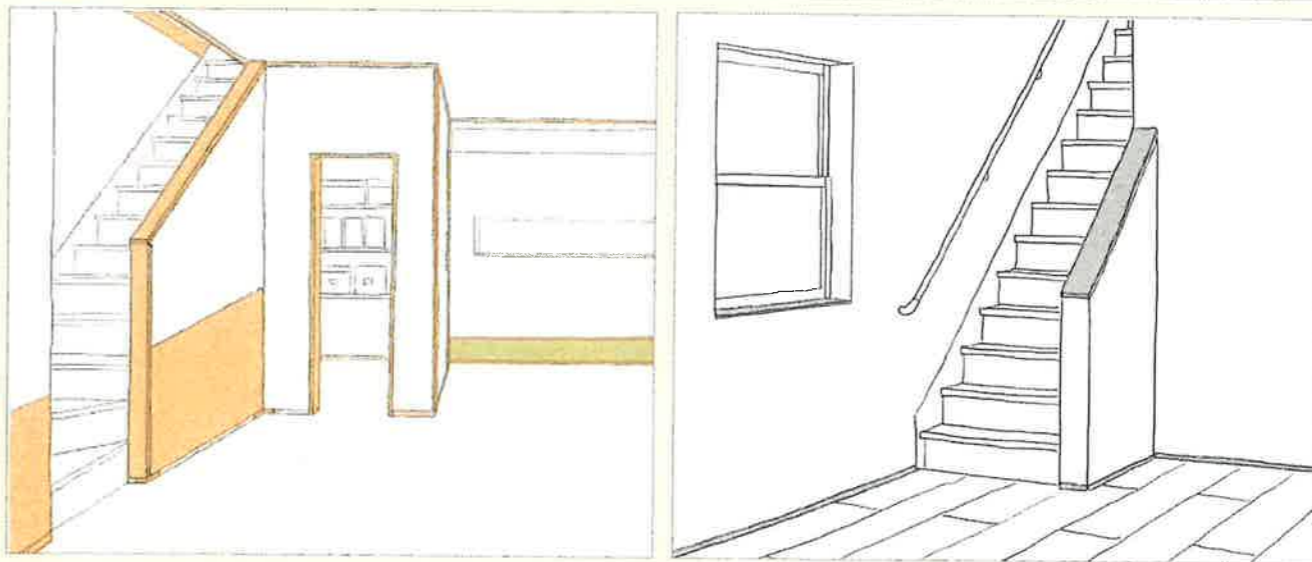
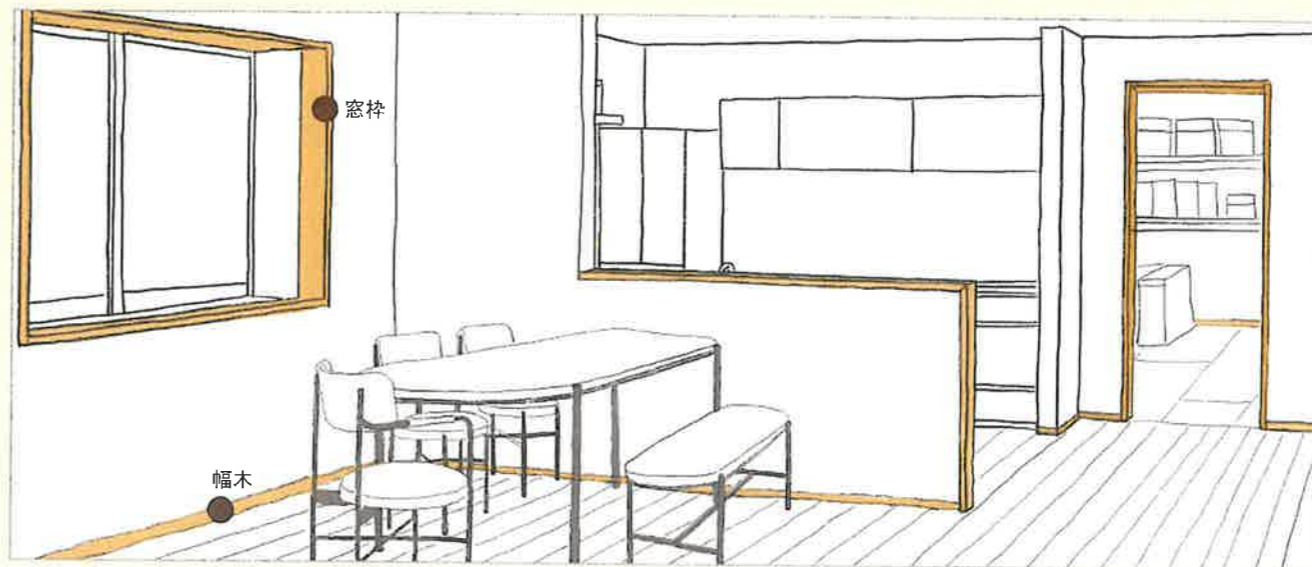
VERITIS

玄関用収納コンポリア



※イメージです。

リアルで味わい深い木の表情を再現。美しい納まりを演出します。
造作部材は「納め」と「装飾」の部材です。
壁と床など面と面の接合部を美しく納め、装飾性を高めることでインテリア全体の趣きが深まります。



●幅木

●笠木(キッチン)

●窓枠セット

カラーバリエーション

※オフブラック柄、パールグレー柄は☆マークの部材のみ対応。



※ご提案は9型



*ジャストカットオーダー



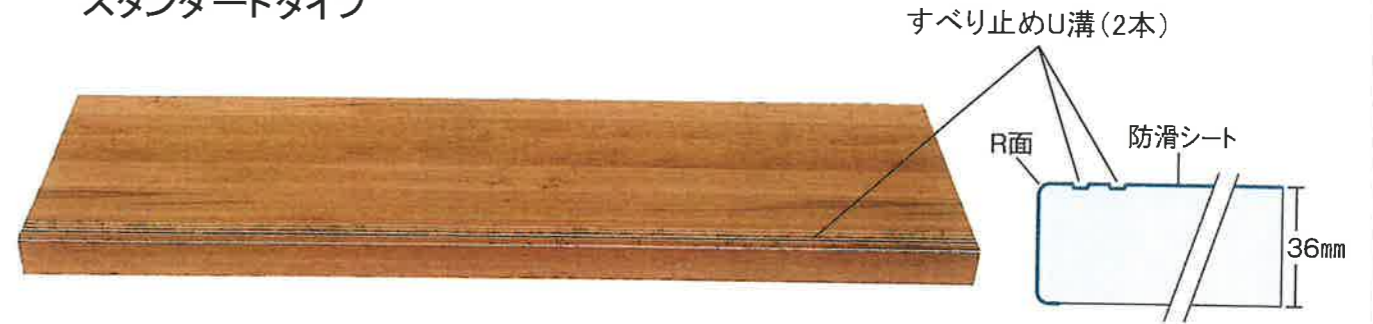


VERITIS

※イメージです。

踏み板 デザイン

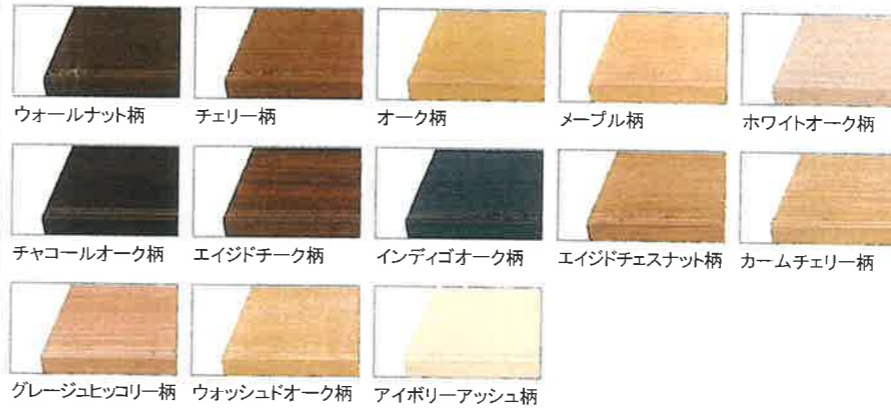
スタンダードタイプ



カラーバリエーション

インテリアに美しく調和する階段をご用意しています。

■ 踏み板・上框



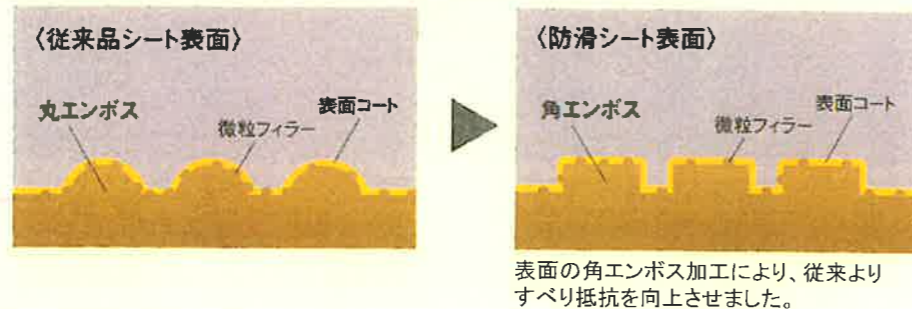
■ 側板・蹴込み板・幅木



凹凸加工を施した防滑シートを採用

独自の凹凸を施した防滑シート

従来商品よりさらに、すべりへの配慮を高めた防滑シートを開発。独自の凹凸加工を施し、すべり抵抗を向上させました。

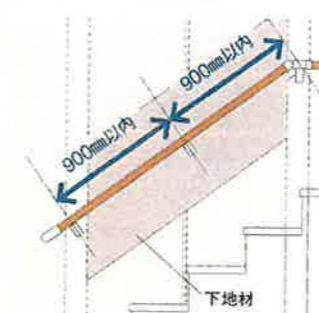


連続手すり 900mmピッチタイプ



※イメージです。

ムクの味わいのある木製手すりを採用。



丸棒手すりは木製を採用しており、ブラケットの取り付け間隔は最長900mmまで可能。

■ 手すり



■ ブラケット





※イメージです。



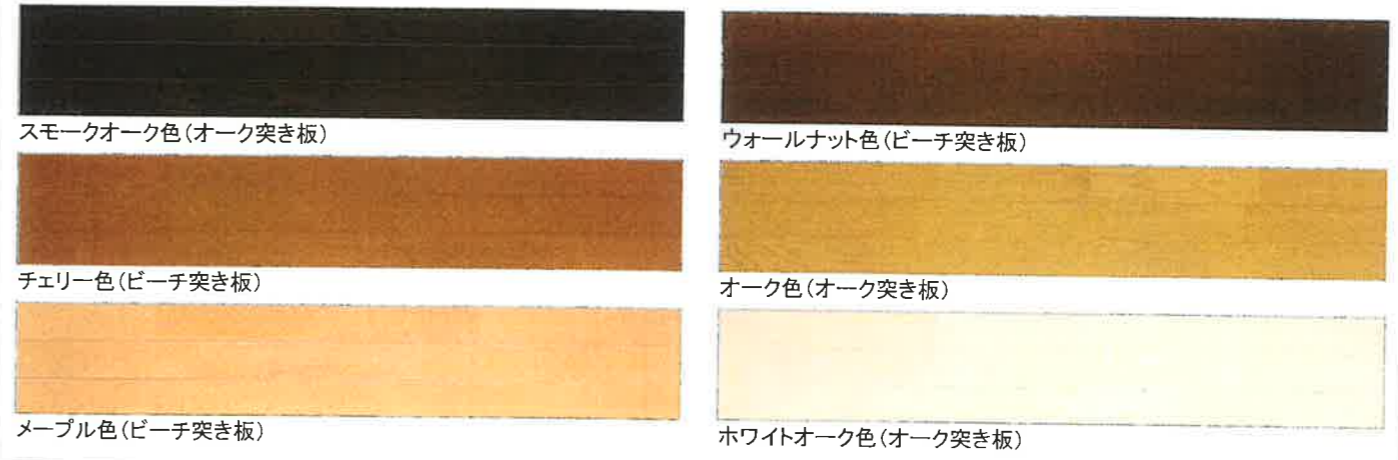
※1 表面保護のためワックスもかけられますが、床材表面の塗装性能は発揮できなくなります。
 ※2 球状及び金属製キャスターや、小径のキャスター付き家具はご使用をお避けください。へこみや傷が発生する場合があります。

突き板仕上げ

天然木の良さを活かしながら、
 お手入れ性能にも優れた突き板

カラーバリエーション

コーディネートしやすい、ベーシックな突き板フローアです。



お手頃価格でお届けする、ベーシックな床材です。



ベリティスカラーでコーディネート
 できる6色柄をラインアップ。

落ち着いた印象の突き板仕様、
 2本溝デザインをご用意しました。



キャスター付きのいすを置いても
 へこみ傷のつきにくい床材です。※2

基材の「フィットボード」は高密度にしてあるため、
 キャスター付きのいすや家具を使ってもへこみにくく、
 溝も滑らかな仕上がります。



油汚れも拭き取りやすく、お掃除簡単。
 ワックスがけをしなくても美しさ長持ち。

ワックスがけなしで、お手入れはから拭きだけでOK。
 表面の光沢が長持ちし、汚れや傷もつきにくくなっています。
 ※すり傷に強い床材ですが、ご使用によっては傷がつく場合もあります。



食べこぼしやらくがきなどの
 汚れがつきにくい。

汚れが染み込みにくく、拭き取りやすい床材です。油汚
 れや食べこぼしなどのお掃除の手間も軽減されます。